

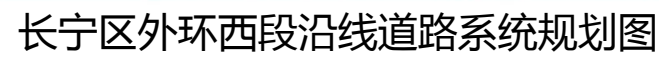
外环路（S20）是上海市中心城快速路网中重要的环线，结合外环西段（桃浦路—G60）交通功能提升工程，完善沿线区域道路系统，开展本专项规划，对长宁区外环西段两侧区域道路及相关设施进行调整完善，明确东西向连通道路及相关设施规划条件，确保工程顺利实施。

外环西段长宁区范围，北起嘉定区界，南至闵行区界，长度约6.5公里，本专项规划对该段外环路两侧地区道路及相关设施进行调整完善。

■道路系统及道路红线

在既有道路系统基础上，本次规划延伸6条道路至外环地面辅道，并对天山西路、空港八路和广顺北路道路红线进行优化调整。

- (1) 临华路：支路，道路红线宽度24米，向西延伸至外环辅道；
- (2) 临新路：支路，道路红线宽度20米，向西延伸至外环辅道；
- (3) 通协路：支路，道路红线宽度20米，向西延伸至外环辅道；
- (4) 广顺北路：支路，广顺北路跨吴淞江通行功能可由西侧外环辅道承担，因此取消广顺北路跨吴淞江连通段红线，并将临华路以北的广顺北路道路红线宽度由原30米调整为20米，与沿吴淞江南侧慢行通道连通；



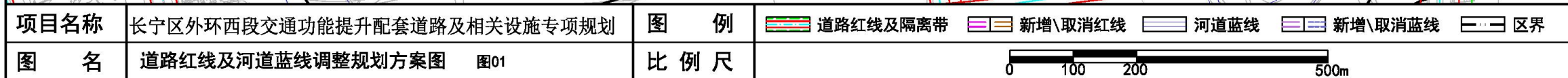
三、规划方案

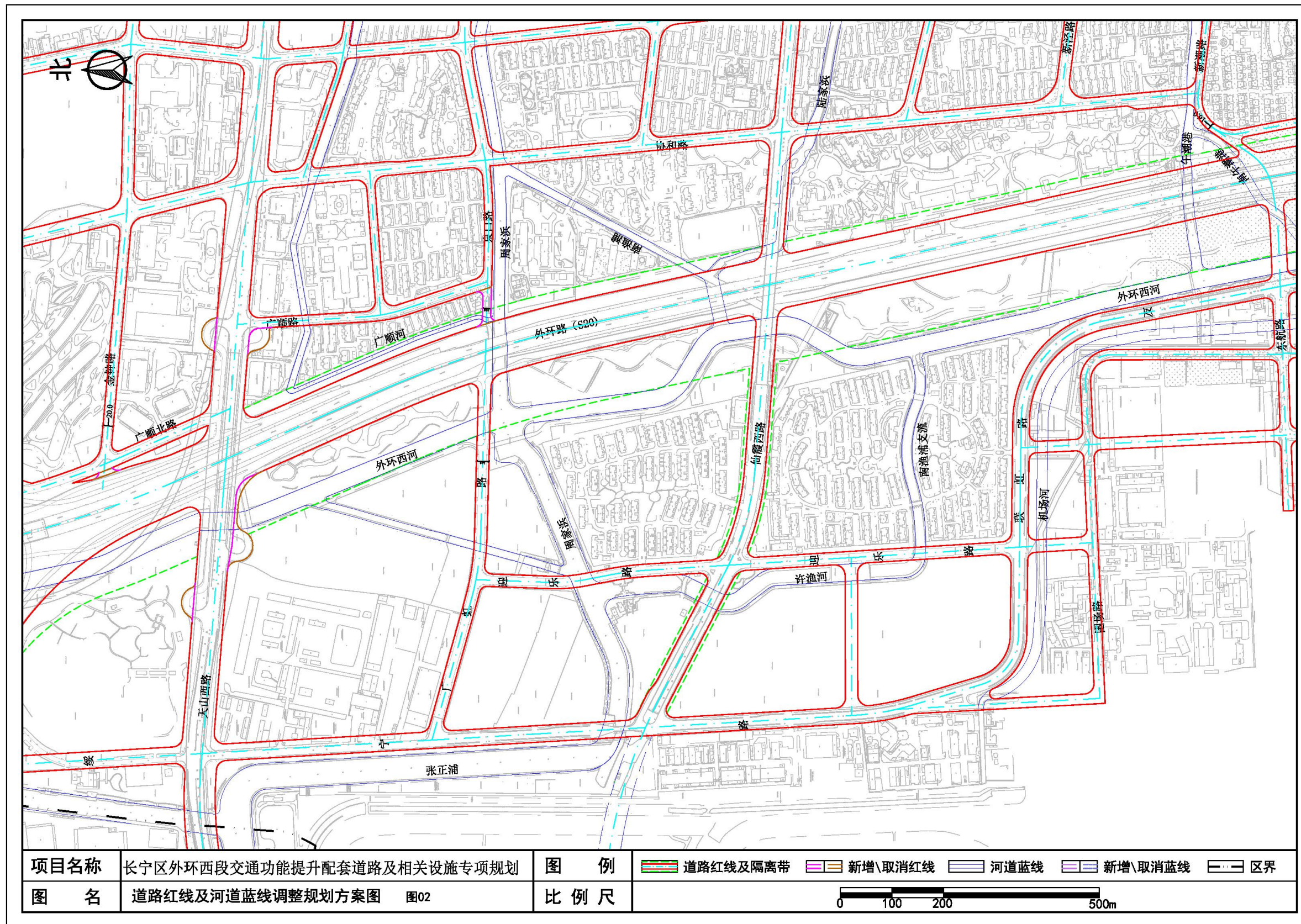
- （5）金钟路：支路，道路红线宽度20米，向西延伸至外环辅道；
- （6）天山西路：次干路，根据外环西段交通功能提升规划方案，取消天山西路进出外环路的匝道红线；
- （7）广虹路-泉口路：支路，延伸泉口路至外环辅道，与广虹路连通，泉口路道路红线宽度16米；
- （8）金浜路：支路，道路红线宽度16米，向西延伸至外环辅道；
- （9）空港八路：支路，将空港八路/外环辅道交叉口向南进行微调，空港八路道路红线局部调整，红线宽度20米；

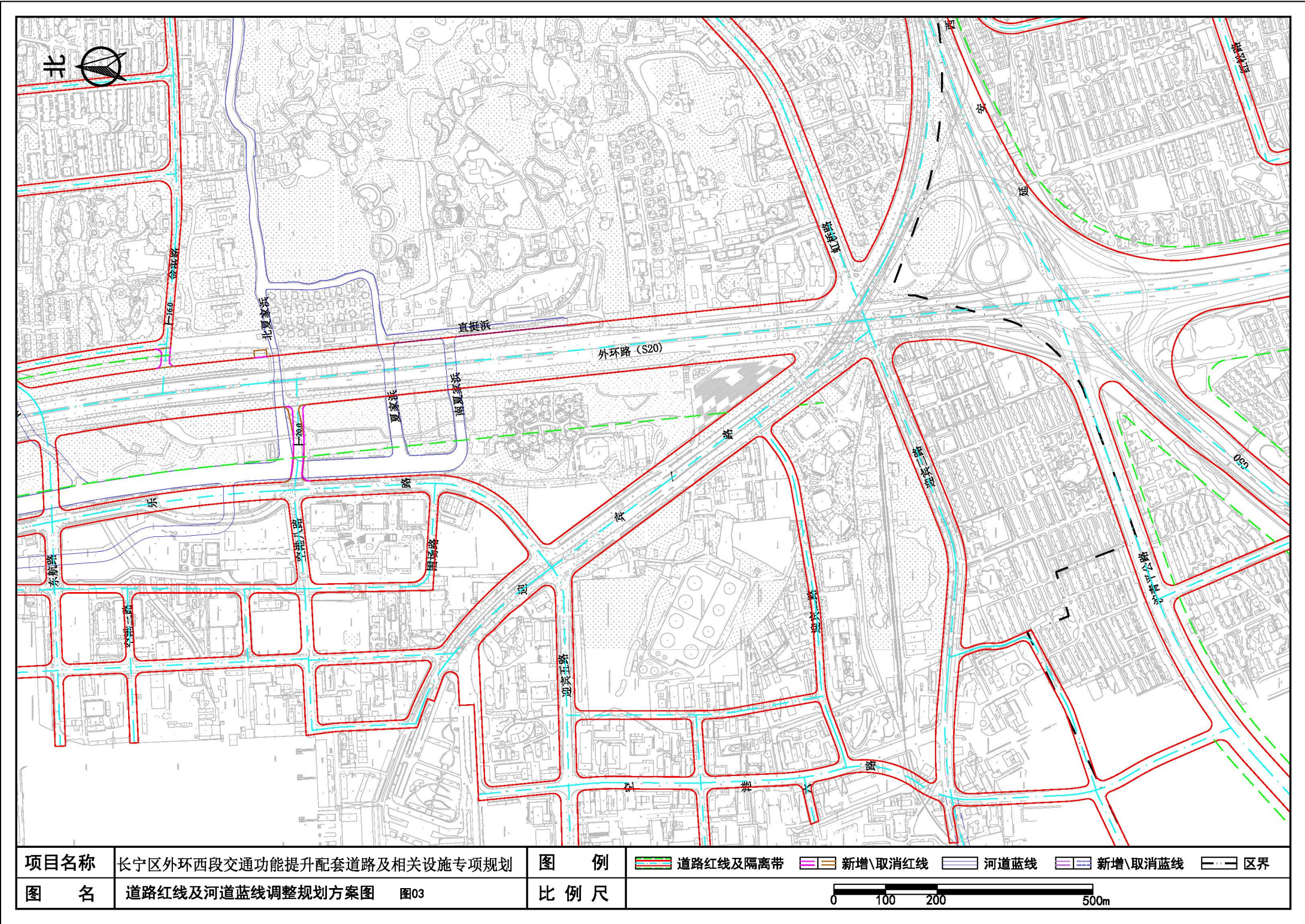
■外环绿道

结合东西向配套道路方案，对外环西侧南北向外环绿道进行优化完善，外环绿道宽度3-6米，北接嘉定区外环绿道，南与闵行区外环绿道相接，外环绿道为慢行通道，满足连续贯通功能，具体线形及与横向道路相交节点方案结合道路工程设计进一步深化明确。

■河道蓝线及泵闸管理用房：对相关河道蓝线进行规划调整：新增朱家浜穿外环路河道蓝线，调整纵泾港穿外环路河道蓝线。配合机场排水需求新增一处机场河泵闸管理用房，位于友乐路-东航路西南，结合公共绿地设置。

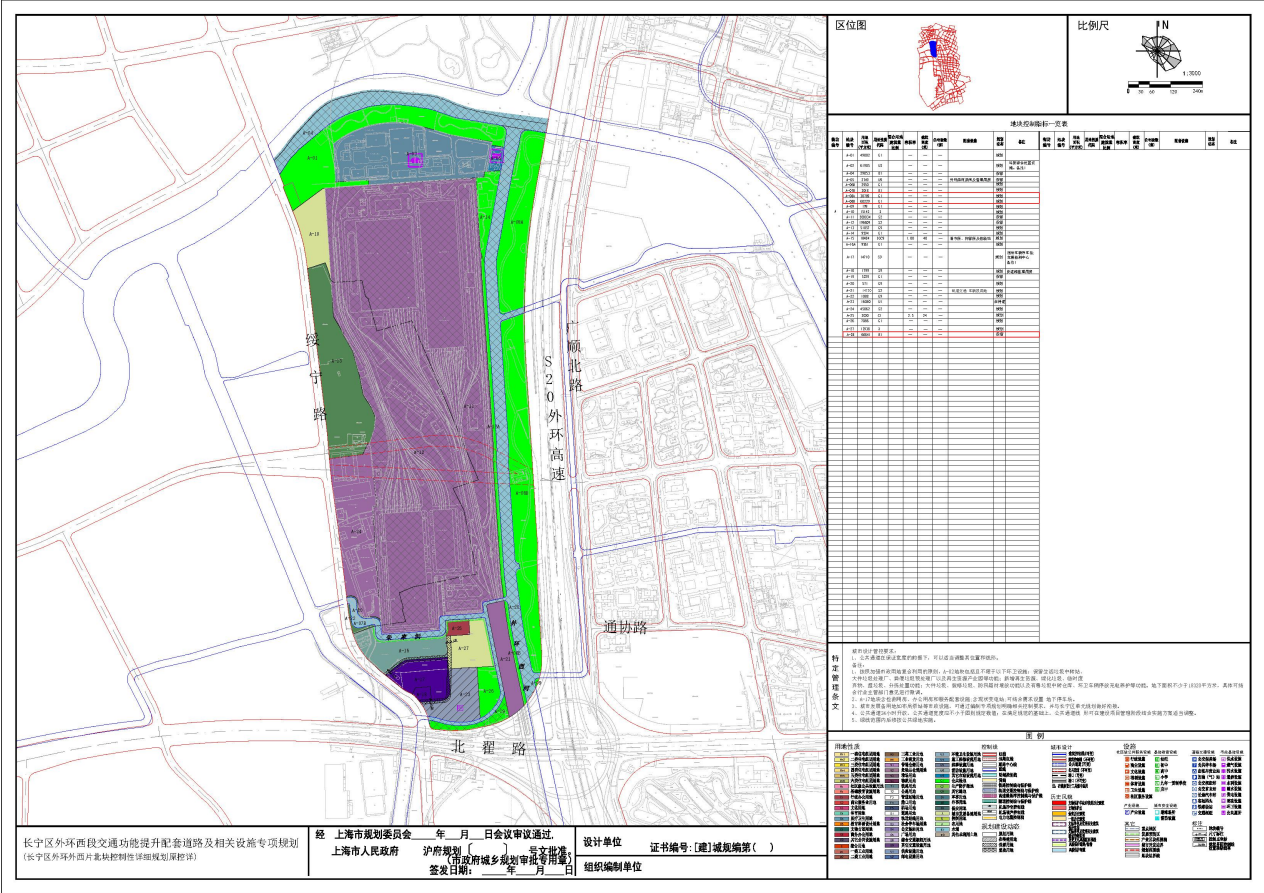




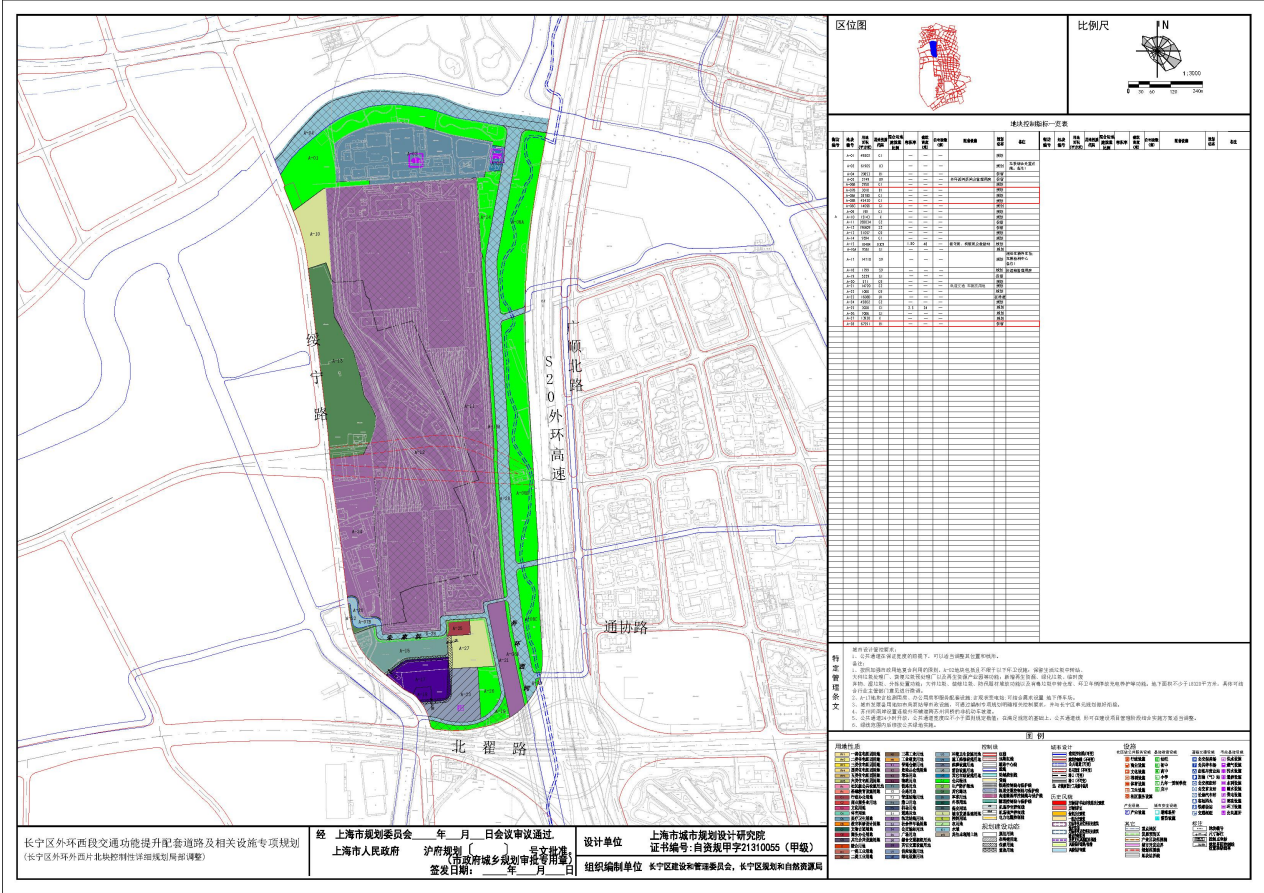


四、规划图则

根据道路红线、河道蓝线等规划调整方案，对长宁区外环外西片北块、临空经济园区、虹桥商务区机场东片区、长宁区新泾社区（W040901、W040902编制单元）、长宁区程家桥社区W041001单元相关用地进行调整。

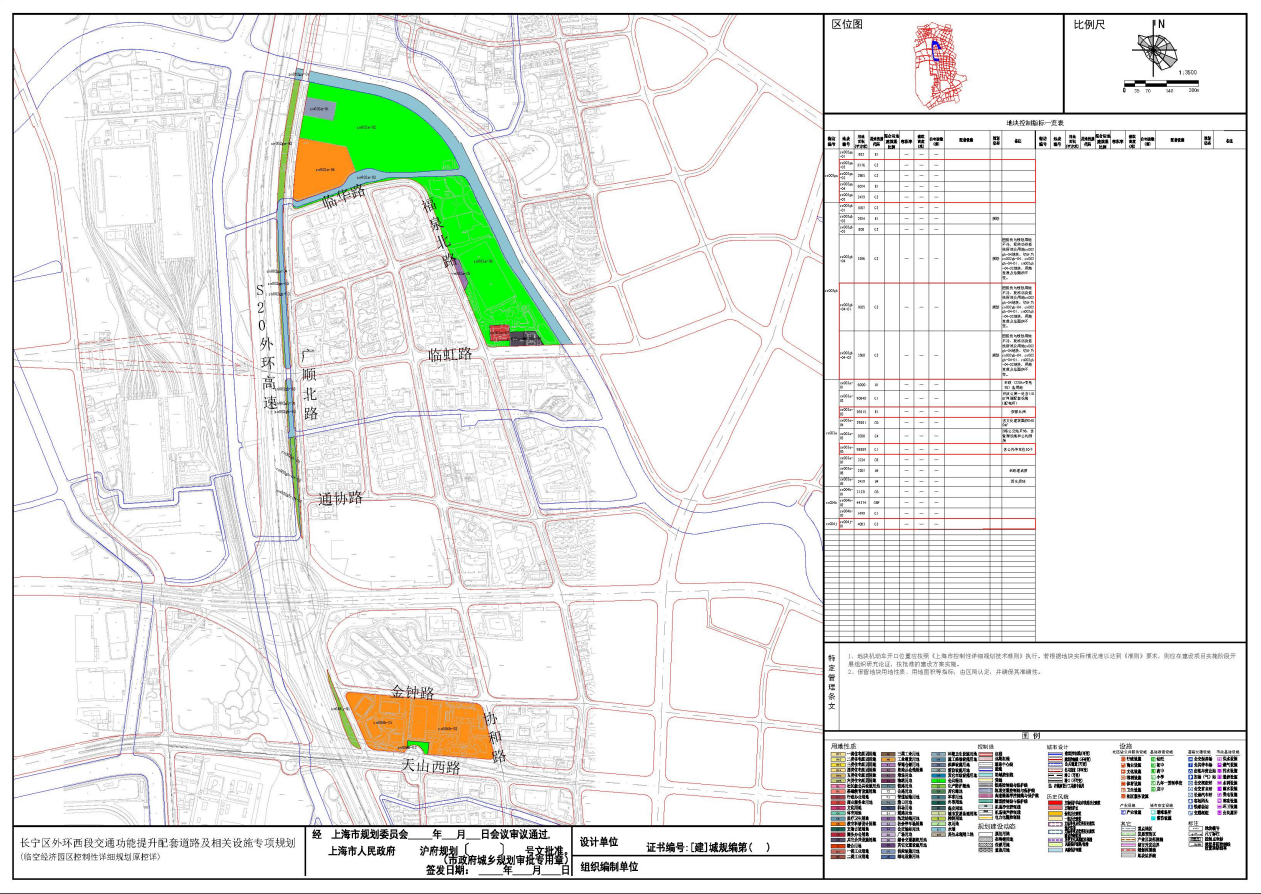


调整前

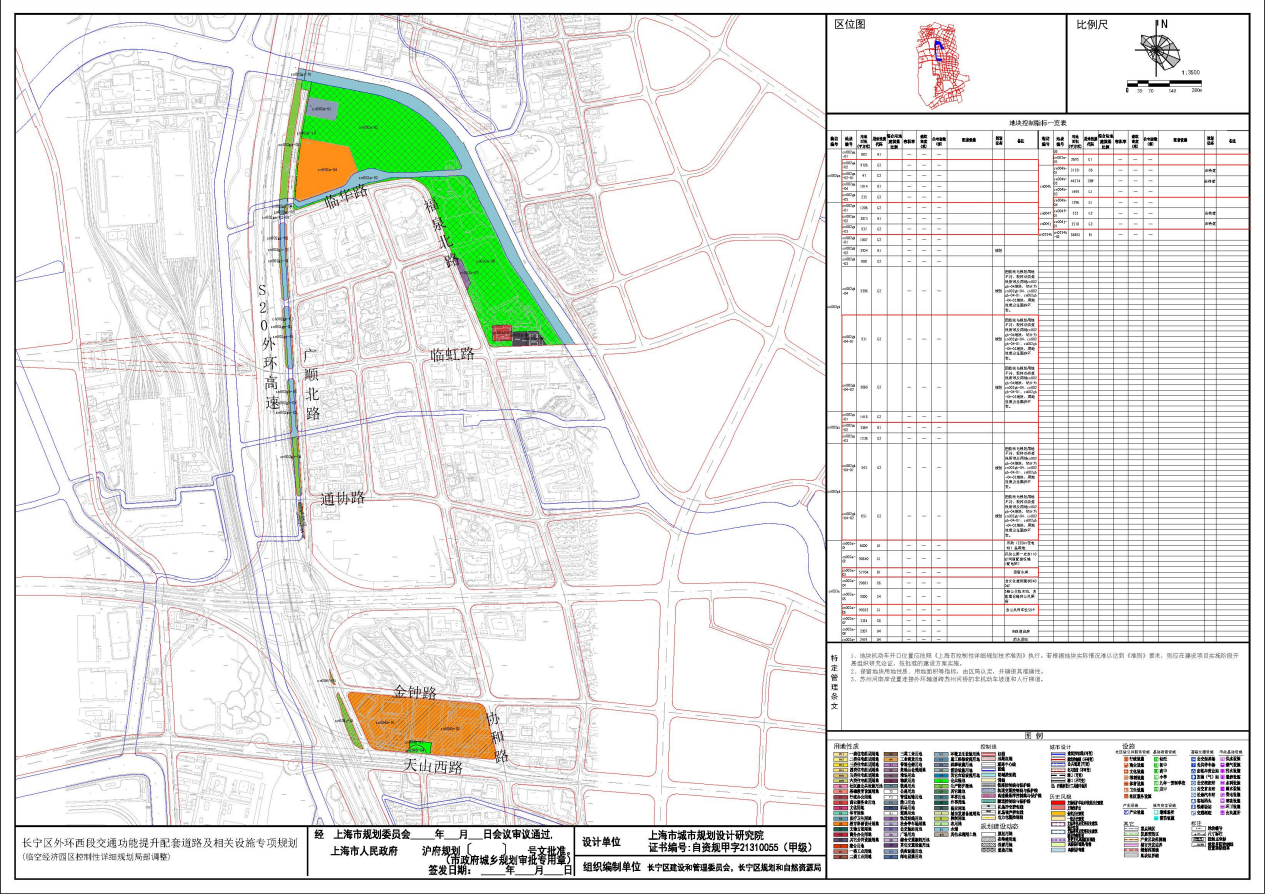


调整后

四、规划图则

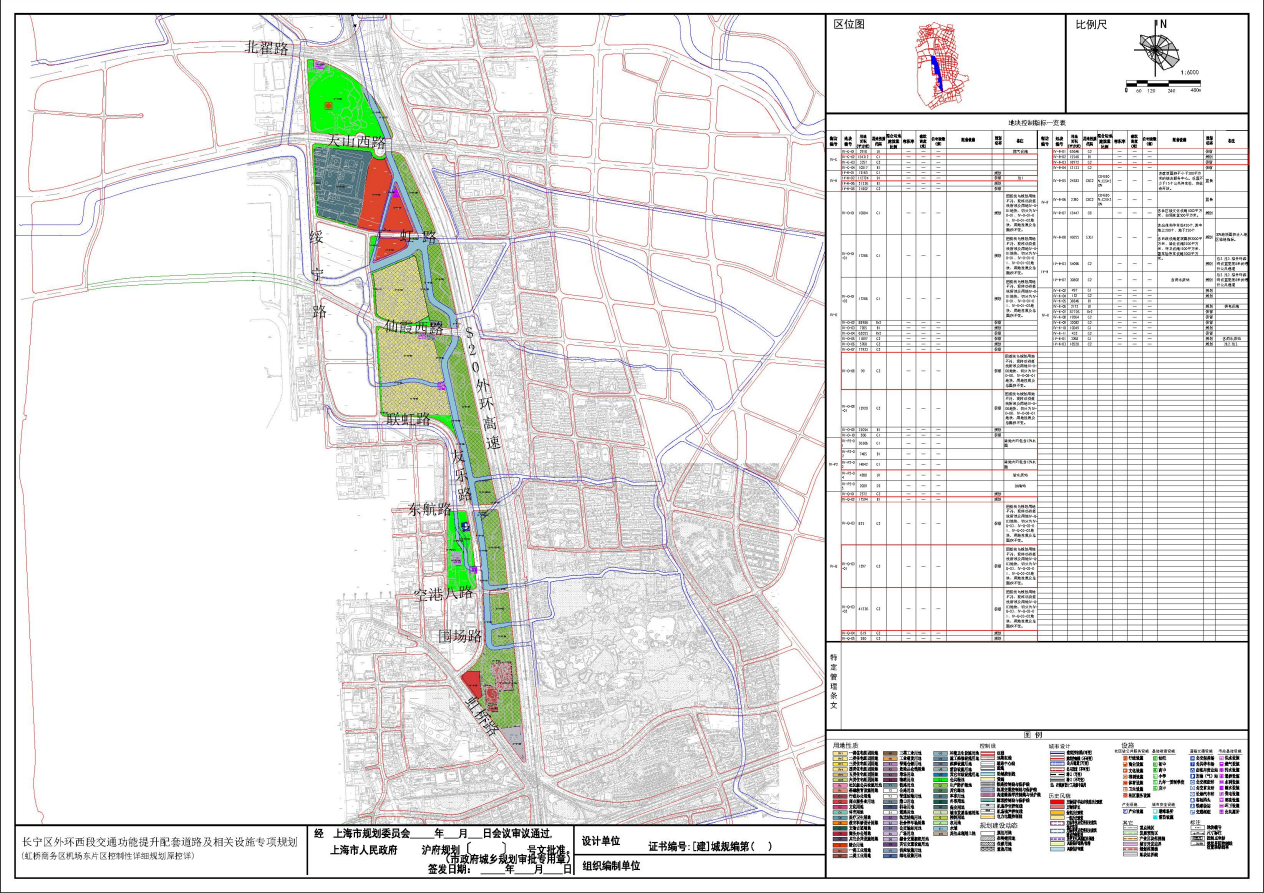


调整前

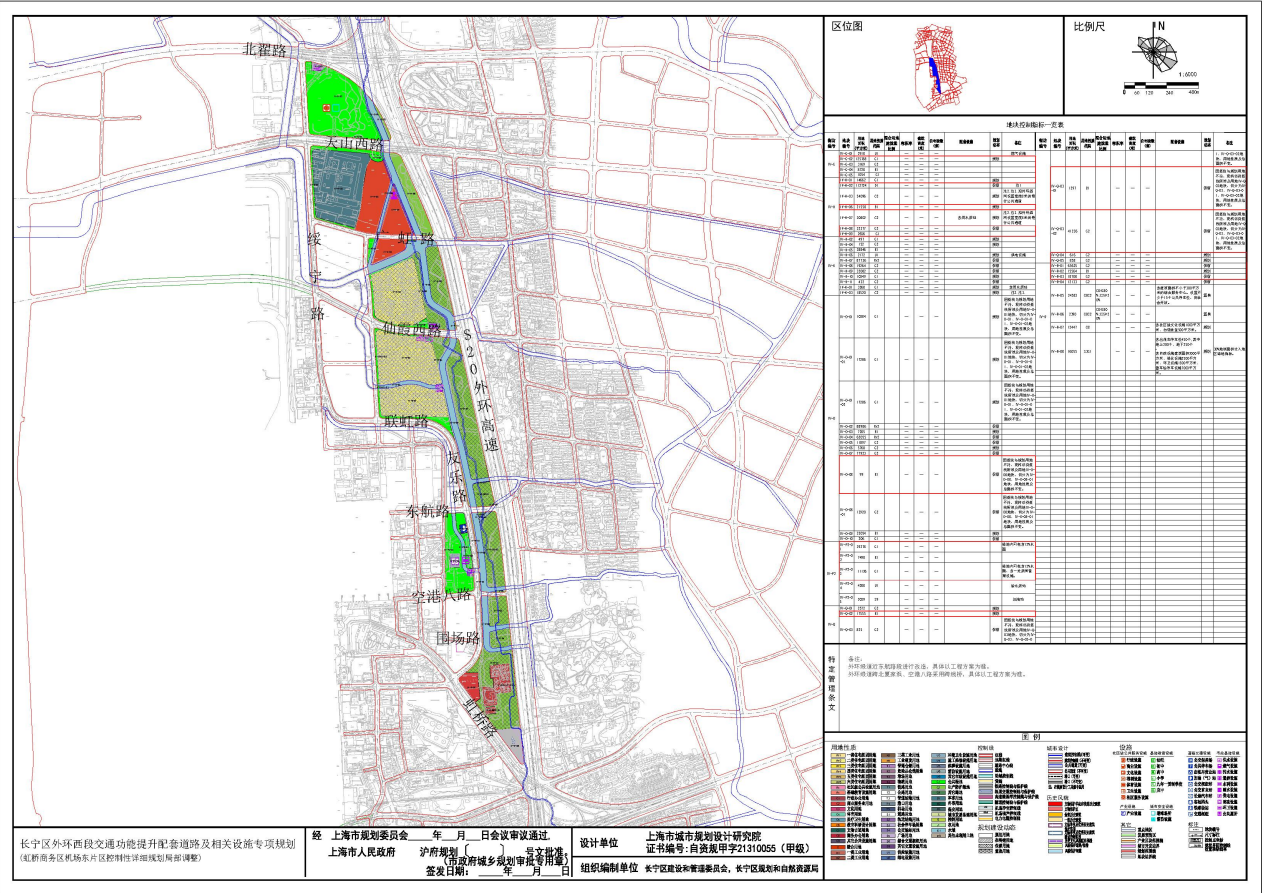


调整后

四、规划图则

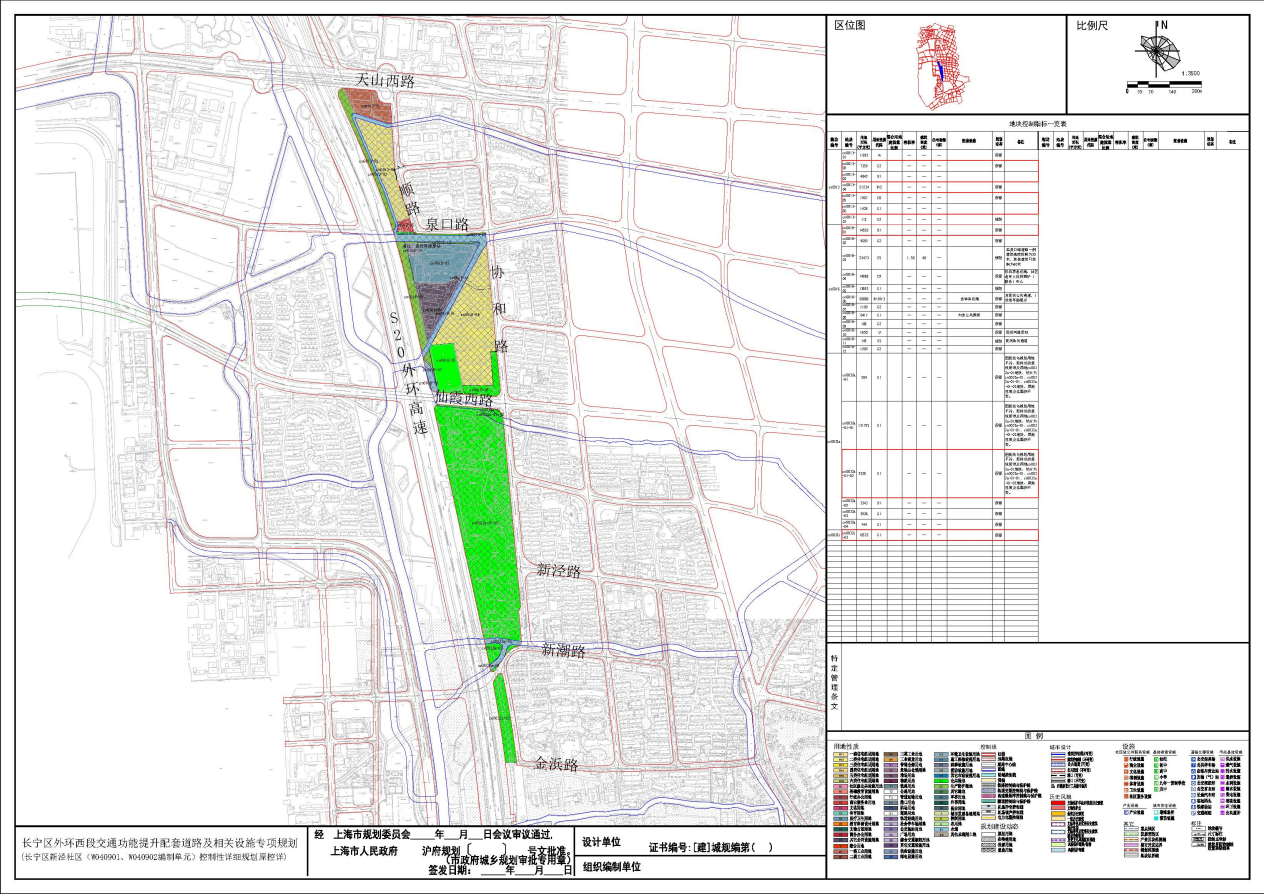


调整前

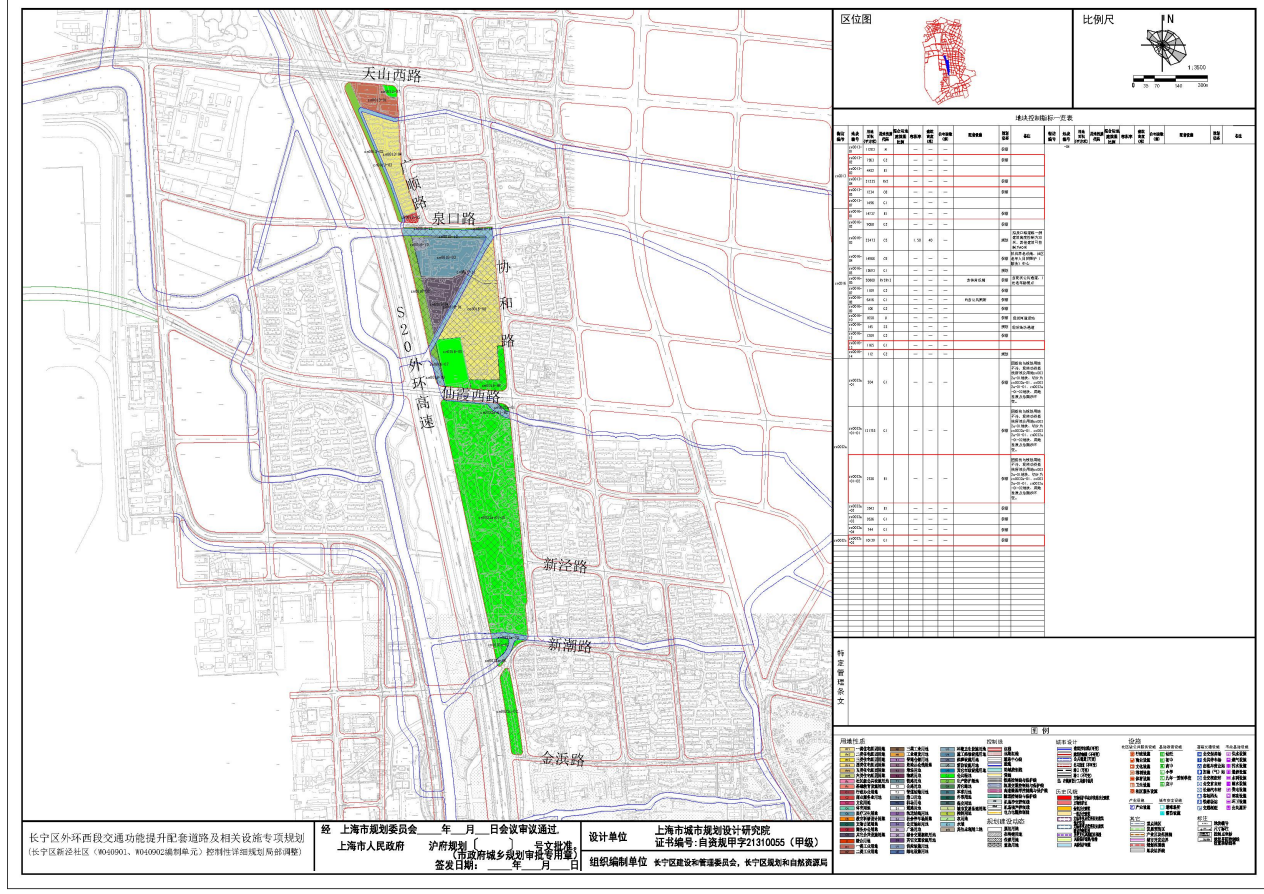


调整后

四、规划图则

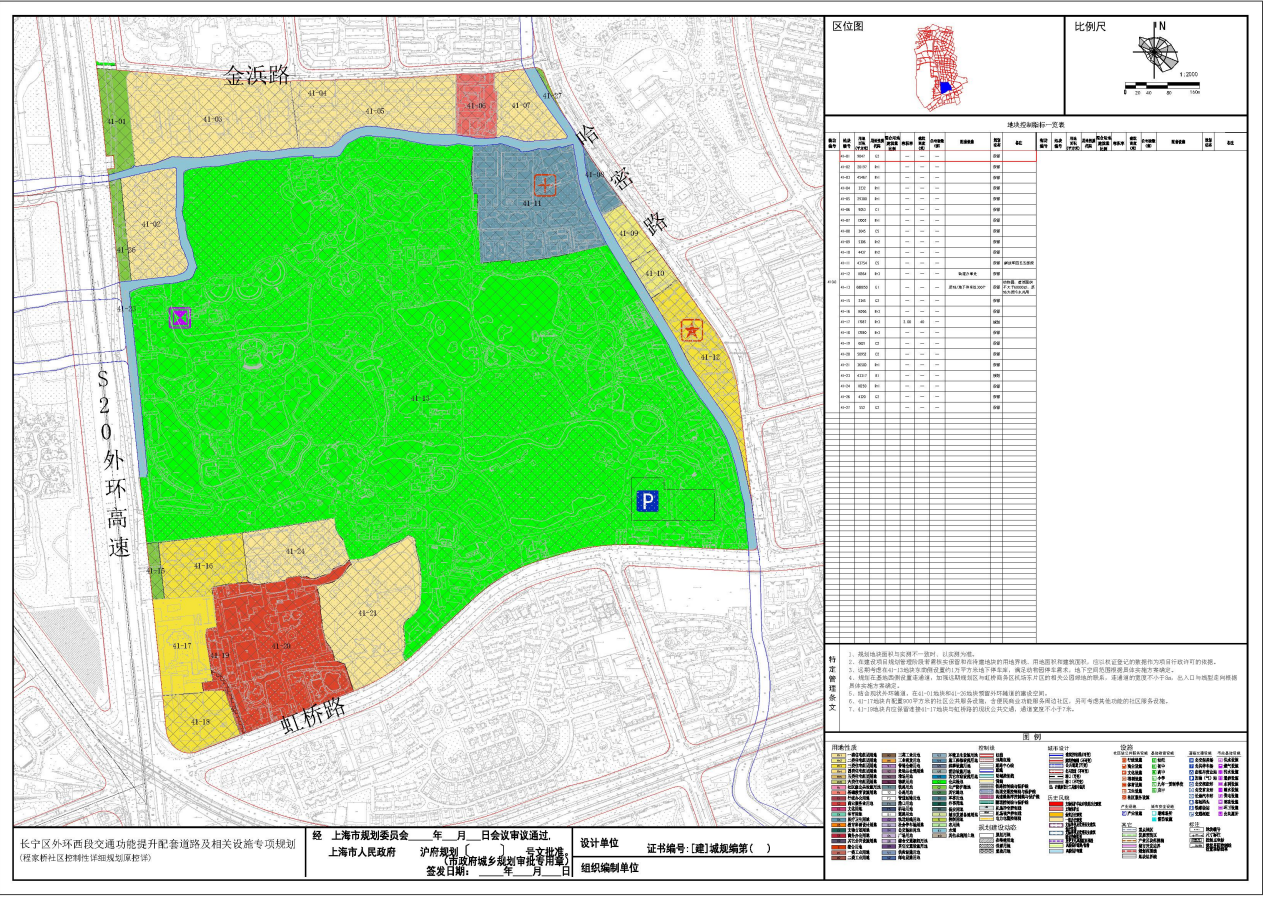


调整前

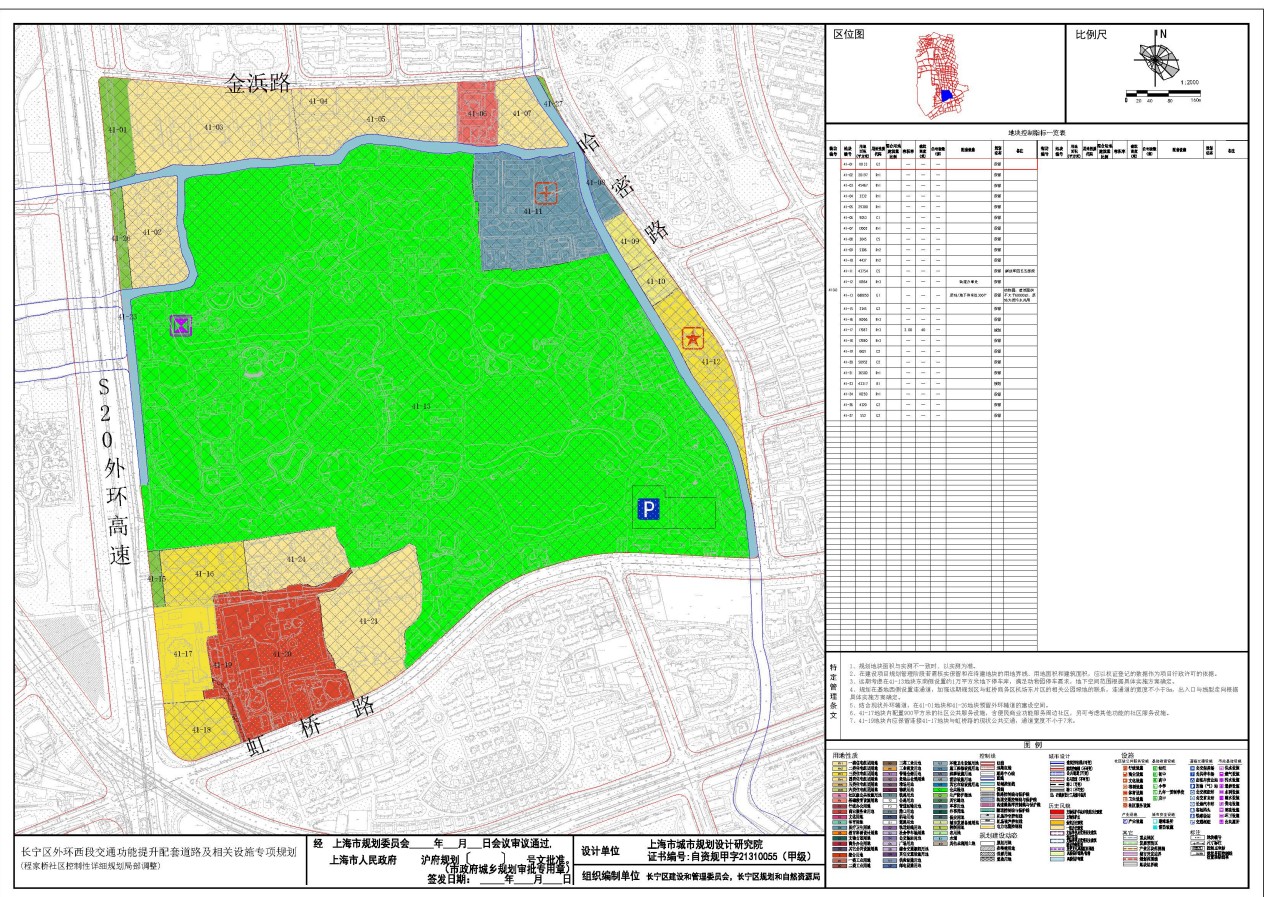


调整后

四、规划图则



调整前



调整后